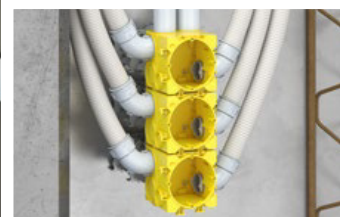
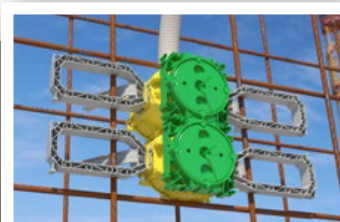
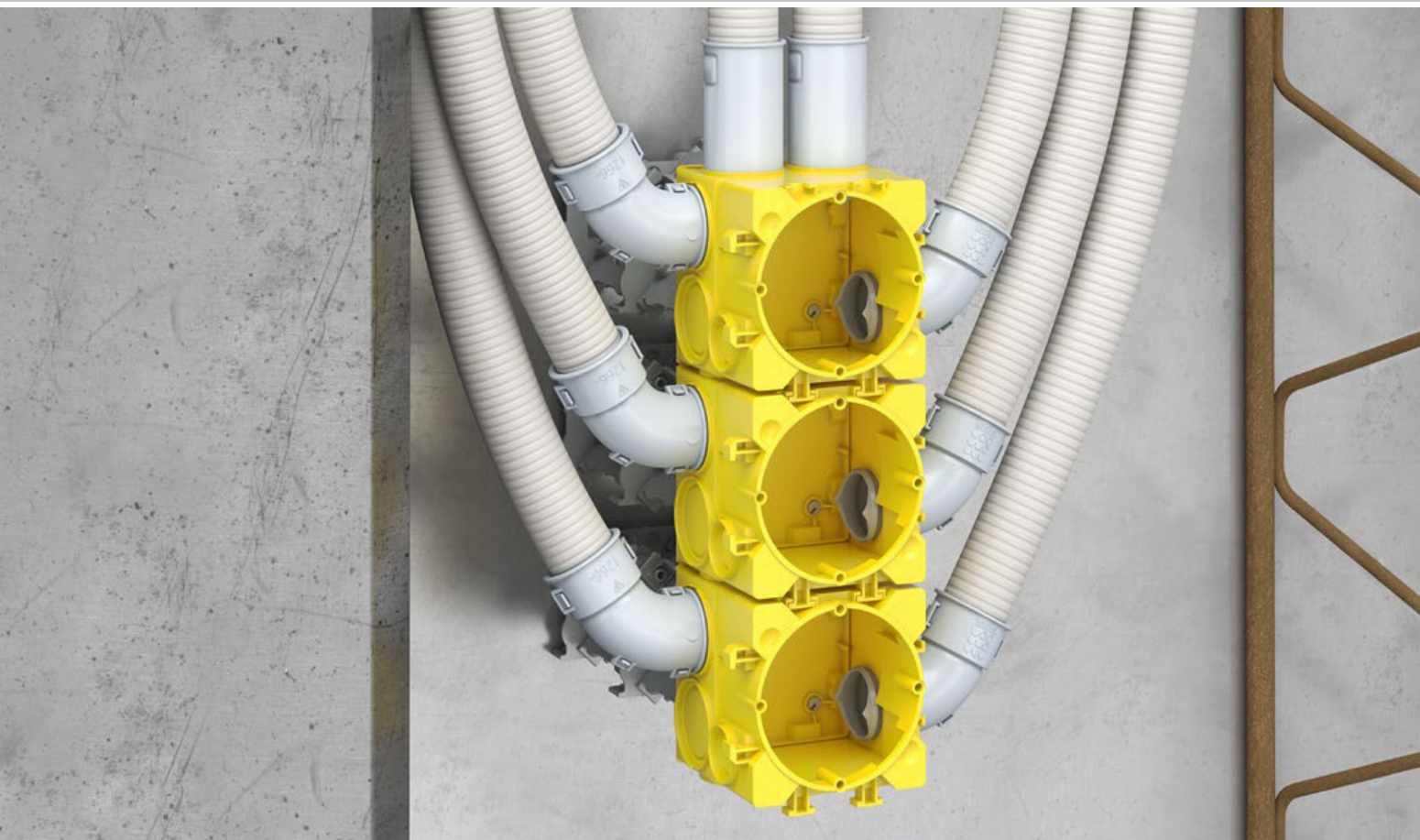


# Elektro-Installation in Beton. Dosen, Gehäuse und Systeme.





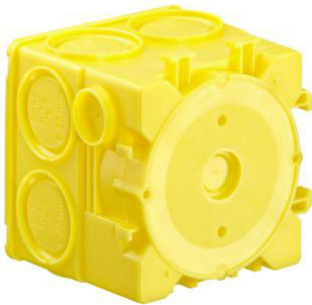
# Werksfertigung: B<sup>2</sup> Wandinstallation.

Das **B<sup>2</sup>-Betonbausystem** wurde speziell für die Anforderungen der Fertigung in liegender Stahlschalung entwickelt. B<sup>2</sup> ist so einfach und praxisorientiert konzipiert, dass es sich besonders zeit- und somit kostensparend auswirkt.

Mit B<sup>2</sup> ist fast jede erdenkliche Kombination mit Hilfe der Einzelkomponenten realisierbar. So können Sie jede Wandstärke – im 5 bzw. 10 mm Raster – aufnehmen und die Geräte-Verbindungsboxen passgenau einsetzen. Auch Einzelboxen, die auf dem Schaltisch obenliegend eingebaut werden sollen, können mit Hilfe der Aufstockelemente und des Gegenlagers stabil und verdrehungssicher positioniert werden. Mit dem Distanzstück 142 (Art.-Nr. 1261-18) können Kombinationen für die getrennte Abdeckung verschiedener Spannungsarten oder zur Vermeidung von Wandschwächungen durch einen versetzten Einbau realisiert werden (z. B. aus schall-, stabilitäts- oder brandschutztechnischen Gründen).



B<sup>2</sup>-System



**Geräte-Verbindungsdose mit Putzhaut**

- 4 Schraubdomme zur Gerätebefestigung, Abstand 60 mm
- Befestigung an der Schalung durch Klebefolie oder Heißkleber möglich

<b>Artikel-Nr.:</b>	<b>1263-60</b>
EAN:	4013456142688
Tiefe	68,5 mm
Durchmesser	60 mm
Markierungen für Kabel und DIN EN Rohre bis Ø 16 mm	4
Markierungen für Kabel und DIN EN Rohre bis Ø 25 mm	8
Versand	100
Preisgruppe	140

B<sup>2</sup>-System zur Installation in der liegenden Werksfertigung. Mit wenigen Komponenten können alle Installationsaufgaben gelöst werden. Die Gerätedosen sind selbstklebend und das Zubehör rundet das Programm praxisorientiert ab.

- Hohe Zeitersparnis
- Einteilige Bauform
- Mit oder ohne Putzhaut lieferbar
- Mit Spezial-Haftkleber vorkonfektioniert lieferbar; keine Kleberückstände beim Entschalen
- Einfache Steckverbindungen für Kombinationen oder gegenüberliegende Dosen



B<sup>2</sup>-System

## Rohrkupplung

- zur werkzeuglosen Ausstanzung der Markierungen
- zur Aufnahme von starren und biegsamen Rohren

<b>Artikel-Nr.:</b>	<b>1261-25</b>
EAN:	4013456151710
DIN EN Rohr Ø	25 mm
Versand	100
Preisgruppe	140

B<sup>2</sup>-System zur Installation in der liegenden Werksfertigung. Mit wenigen Komponenten können alle Installationsaufgaben gelöst werden. Die Gerätedosen sind selbstklebend und das Zubehör rundet das Programm praxisorientiert ab.

- Hohe Zeitersparnis
- Einteilige Bauform
- Mit oder ohne Putzhaut lieferbar
- Mit Spezial-Haftkleber vorkonfektioniert lieferbar; keine Kleberückstände beim Entschalen
- Einfache Steckverbindungen für Kombinationen oder gegenüberliegende Dosen



B<sup>2</sup>-System

## Rohrkupplung 60°

- platzsparende Einführung von Rohren an Engstellen z. B. Tür- und Fensterbereichen
- zur werkzeuglosen Ausstanzung der Markierungen
- zur Aufnahme biegsamer DIN EN Rohre 25 mm

<b>Artikel-Nr.:</b>	<b>1266-25</b>
EAN:	4013456547711
Versand	100
Preisgruppe	140

B<sup>2</sup>-System zur Installation in der liegenden Werksfertigung. Mit wenigen Komponenten können alle Installationsaufgaben gelöst werden. Die Gerätedosen sind selbstklebend und das Zubehör rundet das Programm praxisorientiert ab.

- Hohe Zeitersparnis
- Einteilige Bauform
- Mit oder ohne Putzhaut lieferbar
- Mit Spezial-Haftkleber vorkonfektioniert lieferbar; keine Kleberückstände beim Entschalen
- Einfache Steckverbindungen für Kombinationen oder gegenüberliegende Dosen



## Wand- und Decken-Übergang 90°



### Wand-Decken-Übergang 90°

- zum leichteren Einziehen der Leitungen durch 90°-Bogen
- zum Einbau an die Randschalung
- zur Aufnahme von starren und biegsamen DIN EN Rohren
- mit Verschlussdeckeln zum Schutz vor Fremdkörpern

<b>Artikel-Nr.:</b>	<b>1261-14</b>
EAN:	4013456217676
DIN EN Rohr Ø	25 mm
Versand	100
Preisgruppe	140

Wand-Decken-Übergang 90° für unterbrechungsfreie Rohrverbindungen und Auslässe in Wänden und Decken. Die 90° Krümmung vereinfacht das spätere Einziehen der Leitungen enorm.

- Für sichere Rohr-Verbindungen an Beton-Fertigelementen
- Zum Einbau an die Randschalung
- Für starre und biegsame DIN EN Rohre
- Obere Rohreinführung oberhalb der Filigrandecke, zur Verrohrung auf der Baustelle

